

CONTATORE CD ONE TRP MID



CD ONE TRP MID è un contatore a getto unico a **rulli protetti con l'area di lettura non a contatto con l'acqua** e quindi leggibile anche con acque cariche di parti in sospensione.

La Gamma CD ONE TRP è certificata secondo le **Direttive 2004/22/CE (MID)** e provvisto di moduli di accertamento B+D ottenendo un rapporto massimo Q_3/Q_1 (R) pari a 200 per installazione orizzontale e 100 in verticale.

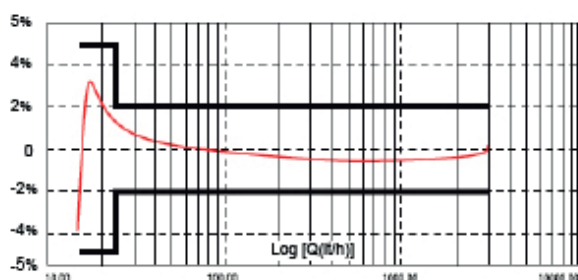
Il contatore può essere prodotto anche con R inferiore La Gamma CD ONE TRP è provvista di certificazioni di utilizzo con acque potabili in accordo al D.M.6/4/2004 N° 174.

Disco trasparente in vetro minerale temprato: spessore 6 mm.

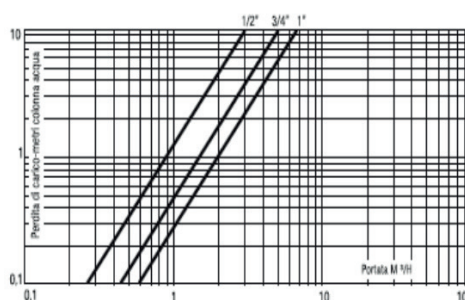
- Cassa in ottone fuso (OT 58)
- Testa in ottone stampato (OT 58)
- Alberino porta rulli in acciaio inox 18/8

- Filtro interno di adeguata superficie
- Taratura di tutta la produzione su tre punti della curva (Q_1, Q_2, Q_3) su banchi di prova conformi alle Norme ISO 4064/3 e ISO 4185(EN14154/III) e certificato da un organismo, certificato europeo.
- Temperatura max di utilizzo: 50 °C (AF)
90 °C (AC)
- Pressione nominale PN 16 Bar
- Non necessita di tratti di tubo rettilineo a monte e a valle: U0-D0
- Il contatore può essere dotato di emettitore di impulsi e di modulo radio, conservando le caratteristiche meccaniche, metrologiche, e di leggibilità

TIPICA CURVA DI ERRORE



PERDITA DI CARICO



PRESTAZIONI IDRAULICHE

Diametro	mm	15	20	25
	pollici	½"	¾"	1"
Modulo B nr		TCM 142/08-4627		
Modulo D nr.		0119-SJ-A010-08		
Classe Metrologica MI		R (Q3 /Q1) ≤ 200H - ≤ 100 V		

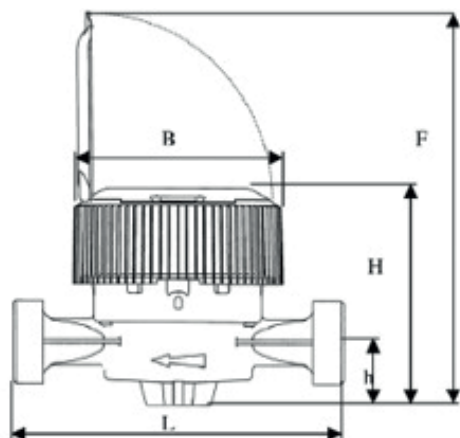
PRESTAZIONI SECONDO DIRETTIVA 2004/22/CE

Q ₃ Portata Permanente	m ³ /h	2,5	4,0	6,3
Q ₄ Portata di sovraccarico	m ³ /h	3,13	5,0	7,9
R160				
Q ₁ Portata minima	l/h	15,6	25,0	N.D.
Q ₂ Portata di transizione	l/h	25,0	40,0	N.D.
R100				
Q ₁ Portata minima	l/h	25,0	40,0	63,0
Q ₂ Portata di transizione	l/h	40,0	64,0	100,8

CARATTERISTICHE TECNICHE

Errore massimo ammesso tra Q ₁ e Q ₂ (escluso)		+/- 5%		
Errore massimo ammesso con temperatura dell'acqua < 30°C		+/- 2%		
Errore massimo ammesso tra Q ₂ (incluso) e Q ₄ con temperatura dell'acqua > 30°C		+/- 3%		
Classe di temperatura	°C	AF T50 e AC T30/90		
Classe di sensibilità alle condizioni d'installazione (non sono necessari tratti di condotta rettilinea a monte e/o a valle dello strumento)		U0-D0		
Portata di avviamento	l/h	4 - 5	7 - 9	16-18
Classe di perdita di carico (ΔP @ Q ₃)		ΔP 63		
Pressione di esercizio	PN	16	16	16
Lettura massima	m ³	100.000	100.000	100.000
Lettura minima	l	0,05	0,05	0,05
Predisposizione Impulsi (optional)		1-10-100-1000(reed)		

CARATTERISTICHE DIMENSIONALI



L	mm	110	130	160
L con raccordi	mm	190	228	256
H	mm	87	87	87
h	mm	25,51	25,51	25,51
B	mm	82,4	82,4	82,4
F	mm	158	158	158



ISO 9001 Cert. n°1914