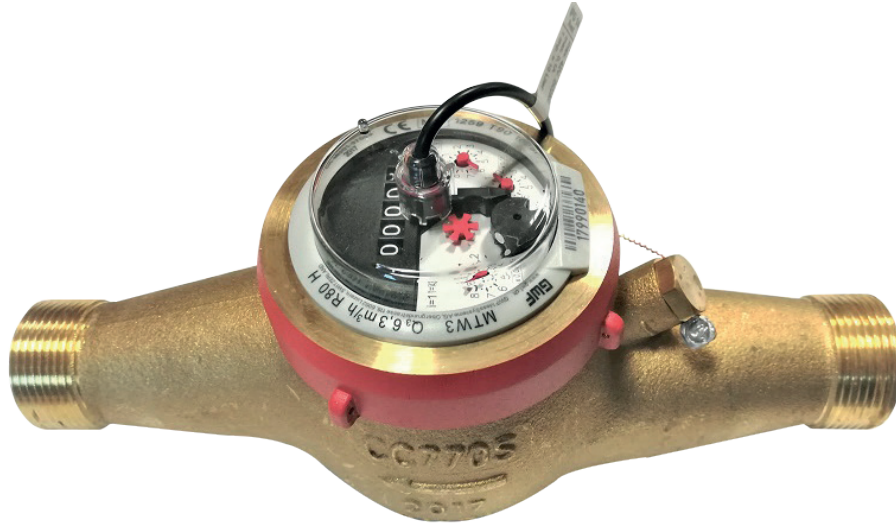


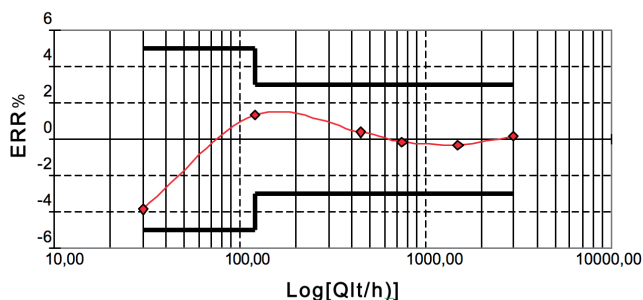
## DSSD MTW 001



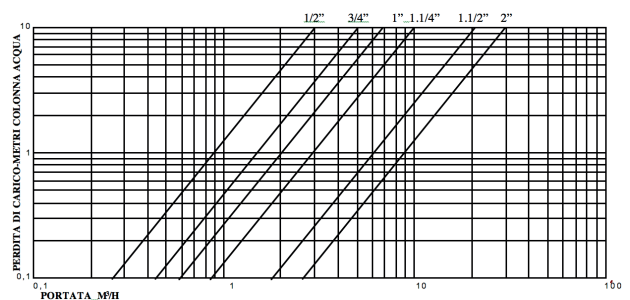
- Contatore a getto multiplo Super Dry a trasmissione magnetica.
- Temperatura massima di esercizio : 90° C
- Ideale per uso di acqua sanitaria MID001
- Cassa in ottone (OT58)
- Pressione nominale (PN) 16 Bar
- Certificato secondo la Direttiva 2004/22/CE (Allegato MI-001)
- Imperniatura turbina e cuscinetti in metallo duro

- Classe ambientale B, classe di accuratezza 3 (EN 14154)
- Totalizzatore ruotabile per una facile lettura
- 100% della produzione verificata idraulicamente su 3 punti della curva ( $Q_1$ ,  $Q_2$ ,  $Q_3$ ) su banchi realizzati secondo le normative ISO 4064/3 e 4185, e approvati da un Ente Metrologico Europeo.
- **Installazione orizzontale**
- **Completo di emettitore di impulsi 1 IMP. = 10 LT**

### TIPICA CURVA DI ERRORE



### PERDITA DI CARICO



## PRESTAZIONI IDRAULICHE

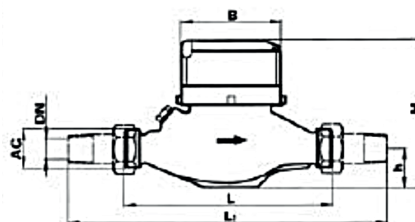
Diametro	mm	25	25	32	40	50
	pollici	1"	1"	1.¼"	1.½"	2"
Impulsi disponibili (reed)	Litri/imp	10				
Modulo B nr	CH-MI001-07005-000					
Modulo D nr.	511-00572					
Classe metrologica MID R Q <sub>3</sub> /Q <sub>1</sub>	R 80	R 80	R 80	R 80	R 80	R 80

## PRESTAZIONI SECONDO DIRETTIVA 2004/22/CE

Q <sub>3</sub> Portata Permanente	m <sup>3</sup> /h	6,3	10	10	16	25
Q <sub>4</sub> Portata di sovraccarico	m <sup>3</sup> /h	7,87	12,5	12,5	20	31,25
Q <sub>2</sub> Portata di Transizione	l/h	126	200	200	320	500
Q <sub>1</sub> Portata Minima	l/h	78,75	125	125	200	312,5
Pressione di esercizio PN	bar	16	16	16	16	16
Lettura massima	m <sup>3</sup>	100.000	100.000	100.000	1.000.000	1.000.000
Lettura minima	l	0.05	0.05	0.05	0.05	0.05
Peso	Kg	1.70	1.9	2.9	5.1	12.5

## CARATTERISTICHE DIMENSIONALI

L	mm	260	260	260	300	300
L1	mm	374	374	374	434	454
H	mm	123	123	123	149	199



ISO 9001 Cert. n°1914