

PRESTAZIONI IDRAULICHE

Diametro	mm	15	20	25
	pollici	½"	¾"	1"
Modulo B nr	TCM 142/08-4627			
Modulo D nr.	0119-SJ-A010-08			
R Max(Q ₃ /Q ₁) Riferito a posizione di installazione	H ≤ 250 - V ≤ 100			

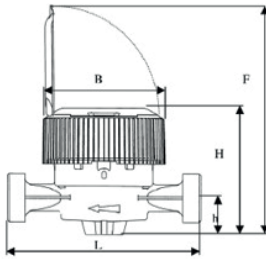
PRESTAZIONI SECONDO DIRETTIVA 2014/32/EU

Q ₃ Portata Permanente	m ³ /h	2,5	4,0	6,3
Q ₄ Portata di sovraccarico	m ³ /h	3,13	5,0	7,9
R160				
Q ₁ Portata minima	l/h	15,6	25,0	39,38
Q ₂ Portata di transizione	l/h	25,0	40,0	63,01
R100				
Q ₁ Portata minima	l/h	25,0	40,0	63,0
Q ₂ Portata di transizione	l/h	40,0	64,0	100,8

CARATTERISTICHE TECNICHE

Errore massimo ammesso tra Q ₁ e Q ₂ (escluso)				+/- 5%
Errore massimo ammesso tra Q ₂ (incluso) e Q ₄ con temperatura dell'acqua < 30°C				+/- 2%
Errore massimo ammesso tra Q ₂ (incluso) e Q ₄ con temperatura dell'acqua > 30°C				+/- 3%
Classe di temperatura	°C	AF T50 e AC T30/90		
Classe di sensibilità alle condizioni d'installazione (non sono necessari tratti di condotta rettilinea a monte e/o a valle dello strumento)				U0-D0
Portata di avviamento	l/h	4 - 5	7 - 9	16-18
Classe di perdita di carico (ΔP a Q ₃)				ΔP 63
Pressione di esercizio	PN	16		
Letture massima	m ³	100.000		
Letture minima	l	0,05	0,05	0,05
Predisposizione Impulsi				1-10-100-1000(reed)

CARATTERISTICHE DIMENSIONALI



7307D43
7307D43

mm	15	20	25
pollici	½"	¾"	1"

L	mm	110	130	160
L con raccordi	mm	190	228	256
H	mm	87		
h	mm	25,51		
B	mm	83	82	
F	mm	158		

□	□□	□□	□□	□	□	□□	□	□□
□	□	□	□	□	□	□	□	□
□	□	□	□	□	□	□	□	□