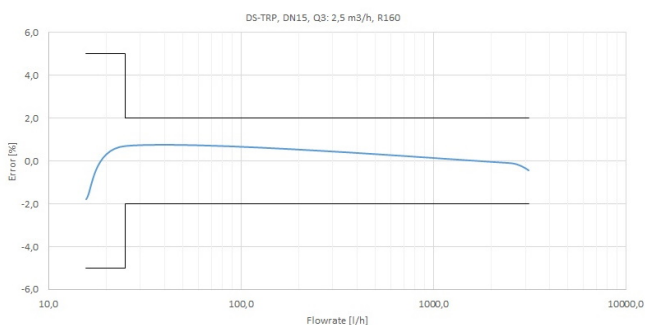


## CONTATORE DS TRP MID

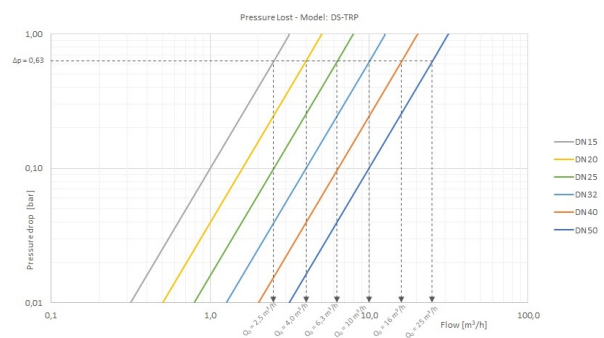


- **DS TRP MID e' un contatore a getto multiplo a rulli protetti con l'area di lettura non a contatto con l'acqua e quindi leggibile anche con acque cariche di parti in sospensione**
- Disponibile anche nella versione LANCIAMPULSI L/I (Modelli con diverso impulso predeterminato 1 imp = 1-10-100 litri)
- La Gamma DS TRP MID è certificata secondo le Direttive 2014/22/EU e provvisto di moduli di accertamento B + D ottenendo un rapporto massimo  $Q_3/Q_1$  (R)200 che permette al contatore di essere prodotto anche con R inferiore
- La Gamma DS TRP MID è provvista di certificazioni di utilizzo con acque potabili in accordo al D.M.6/4/2004 N° 174
- Disco trasparente in vetro minerale temprato spessore 6 mm.
- Cassa in ottone fuso (OT58) internamente ed esternamente verniciata con polvere epossidica
- Ghiera di chiusura in ottone stampato (OT 58)
- Alberino porta rulli in acciaio inox 18/8
- Filtro interno di adeguata superficie
- Taratura di tutta la produzione su tre punti della curva ( $Q_1, Q_2, Q_3$ ) su banchi di prova conformi alle Norme ISO 4064 e ISO 4185 e certificato da un ente metrologico europeo
- **Temperatura massima di utilizzo: 50° C (AF)**
- **Pressione nominale PN 16 Bar**
- **Installazione orizzontale**
- **Non necessita di tratti di tubo rettilineo a monte e a valle: U0-D0**

### TIPICA CURVA DI ERRORE



### PERDITA DI CARICO



## PRESTAZIONI IDRAULICHE

Diametro	mm	15	20	25	30	40	50
	pollici	½"	¾"	1"	1.1/4"	1.1/2"	2"
Modulo B nr	TCM 142/08-4604						
Modulo D nr.	0119-SJ-A010-08						
R Max(Q <sub>3</sub> /Q <sub>1</sub> ) Riferito a posizione di installazione	H < 200						

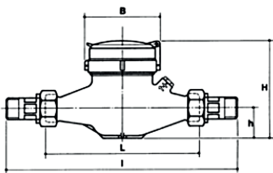
## PRESTAZIONI SECONDO DIRETTIVA 2014/32/EU

Q <sub>3</sub> Portata Permanente	m³/h	2,5	4,0	6,3	10,0	16,0	25,0
Q <sub>4</sub> Portata di sovraccarico	m³/h	3,13	5,0	7,9	12,5	20	31
<b>R160</b>							
Q <sub>1</sub> Portata minima	l/h	15,6	25,0	39,4	62,5	100	156,2
Q <sub>2</sub> Portata di transizione	l/h	25,0	40,0	63,0	100	160	250
<b>R100</b>							
Q <sub>1</sub> Portata minima	l/h	25,0	40,0	63	100	160	250
Q <sub>2</sub> Portata di transizione	l/h	40,0	64,0	100,8	160	256	400

## CARATTERISTICHE TECNICHE

Errore massimo ammesso tra Q <sub>1</sub> e Q <sub>2</sub> (escluso)		+/- 5%					
Errore massimo ammesso tra Q <sub>2</sub> (incluso) e Q <sub>4</sub> con temperatura dell'acqua < 30°C		+/- 2%					
Errore massimo ammesso tra Q <sub>2</sub> (incluso) e Q <sub>4</sub> con temperatura dell'acqua > 30°C		+/- 3%					
Classe di temperatura	°C	AF T50 e AC T30/90					
Classe di sensibilità alle condizioni d'installazione (non sono necessari tratti di condotta rettilinea a monte e/o a valle dello strumento)		U0-D0					
Portata di avviamento	l/h	4-5	7-9	16-18	22-24	28-30	
Classe di perdita di carico (ΔP a Q <sub>3</sub> )		ΔP 63					
Pressione di esercizio	PN	16					
Lettura massima	m³	100.000				1.000.000	
Lettura minima	m³	0,05					

## CARATTERISTICHE DIMENSIONALI



L	mm	145	190	260	260	300	300
l con raccordi	mm	225	288	378	378	438	461 FI 300
H	mm	112,5	112,5	123	123	163	175
h	mm	36,5	36,5	43	43	64,5	77
B	mm	97	97	97	97	130	154