

CONTATORE ELECTO SJ



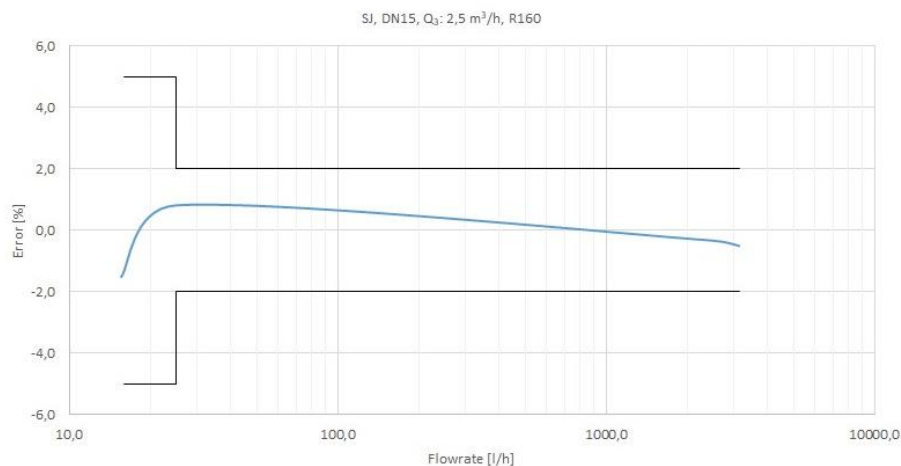
CONTATORE A GETTO UNICO ELETTRONICO

Electo SJ è il contatore a getto unico che offre la comunicazione dati integrata grazie all'innovativa orologeria elettronica radio. Studiato appositamente per le applicazioni residenziali è disponibile sia per acqua fredda che calda. Il grande display LCD ne semplifica la lettura e rende disponibili informazioni aggiuntive per gli utenti e i gestori. Offre la possibilità di lettura dati da remoto con sistemi mobili e fissi e risponde a pieno alle richieste della Direttiva Europea sull'efficienza energetica.

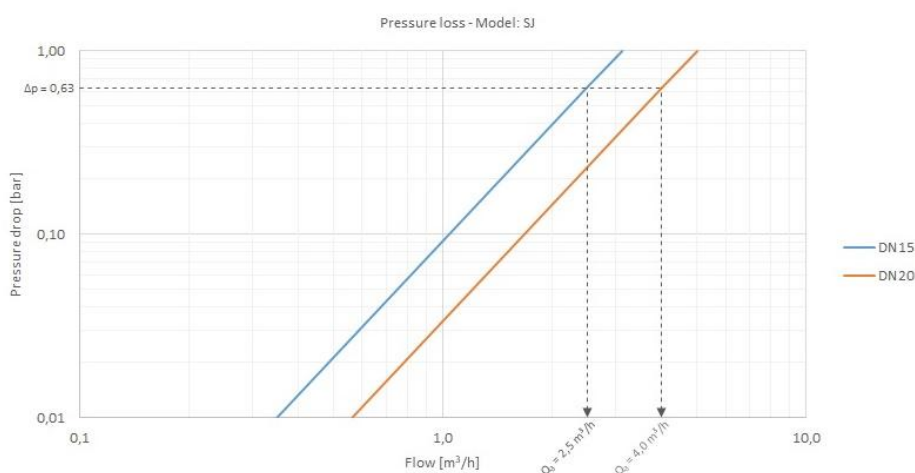
CARATTERISTICHE GENERALI

- Contatore a getto unico elettronico
- Ideale per applicazioni residenziali indoor
- Disponibile per acqua calda e fredda
- DN: 15÷20
- Certificato MID: R MAX 160
- Elevata protezione da campi magnetici esterni
- Disponibili certificazioni sanitarie per diversi paesi
- Orologeria ruotabile 360° e protezione IP68
- Radio integrata wM-Bus, OMS
- Batteria al litio dalla durata minima di 7, 13 (default) o 15 anni
- Rilevazione anomalie: frode, perdita, sovraconsumo, riflusso, contatore bloccato e misuratore invertito
- Disponibile su richiesta kit di programmazione e manutenzione
- Per approfondimenti sulle funzionalità orologeria elettronica e trasmissione radio fare riferimento al manuale di istruzioni

TIPICA CURVA DI ERRORE



PERDITA DI CARICO



PRESTAZIONI METROLOGICHE

Diametro	mm	15	20
	pollici	½	¾

Modulo B nr. TCM 142/20 - 5700

Modulo D nr. 0119-SJ-A010-08

Q ₃ /Q ₁ = R Riferito a posizione di installazione	H ↑ ≤ 100 H →; V ↓ ≤ 50 V ↑ ≤ 40	H ↑ ≤ 160 H →; V ↓ ≤ 80 V ↑ ≤ 63	H ↑ ≤ 100 H →; V ↓ ≤ 50 V ↑ ≤ 40	H ↑ ≤ 160 H →; V ↓ ≤ 80 V ↑ ≤ 63

Prestazioni MID standard *

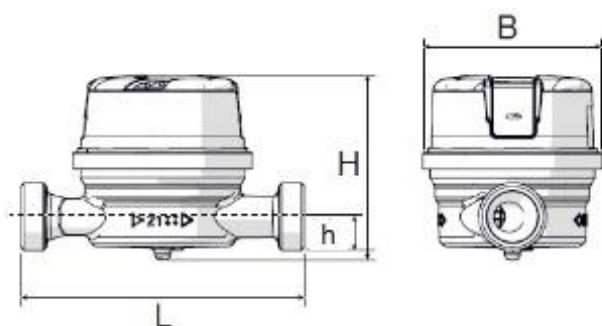
Q ₃	m ³ /h	1,6	2,5	4
Q ₄	m ³ /h	2	3,13	5
R		100		
Q ₁	l/h	16	25	40
Q ₂	l/h	25,60	40	64

* Altri valori sono disponibili su richiesta.

CARATTERISTICHE TECNICHE

Errore massimo ammesso tra Q ₁ e Q ₂ (escluso)	+/- 5%		
Errore massimo ammesso tra Q ₂ (incluso) e Q ₄	+/- 2% con temperatura dell'acqua ≤ 30°C +/- 3% con temperatura dell'acqua > 30°C		
Classe di temperatura	T30, T50, T30/90		
Classe di sensibilità alle condizioni di installazione	U0 - D0		
Portata di avviamento	l/h	4,5	8
Perdita di carico	ΔP63		
Pressione di esercizio	bar	16	
Lettura massima	m ³	99.999	
Lettura minima	l	1	
Peso indicativo	kg	0,39	0,45

CARATTERISTICHE DIMENSIONALI



Diametro	mm	15	20
	pollici	½	¾
Filetto	pollici	G ¾ B	
L	mm	80*/110/115/120/130 *solo Q _s 2,5 R ≤ H100 VR63	80*/110/115/120/130 - *Portata di avviamento 7l/h
		115/130	
H	mm	72	
h	mm	11,7	16,7
B	mm	70	